

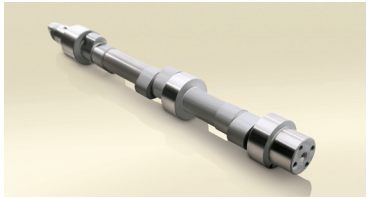


PORSCHE



Porsche Classic

Produkthighlights und Teile-Neuauflagen 2010



Motor

Produktbezeichnung	Teile-Nr.	Verbaubarkeit	Preis exkl. MwSt. ¹	Preis inkl. MwSt. ¹
Nockenwelle	90110510906	911 (1965–69)	460,50 EUR	548,00 EUR
Nockenwelle	90110511007	911 (1965–73)	460,50 EUR	548,00 EUR
Nockenwelle	90110513301	911 (1965–73), 914 (1970–76)	460,50 EUR	548,00 EUR
Nockenwelle	90110513400	911 (1965–73), 914 (1970–76)	460,50 EUR	548,00 EUR
Nockenwelle	90110516801	911 (1970–73)	460,50 EUR	548,00 EUR
Nockenwelle	90110518100	911 (1965–73)	460,50 EUR	548,00 EUR
Nockenwelle	90110518301	911 (1965–73)	460,50 EUR	548,00 EUR
Nockenwelle	91110514100	911 (1970–77)	460,50 EUR	548,00 EUR
Nockenwelle	91110514203	911 (1970–77)	460,50 EUR	548,00 EUR
Nockenwelle	91110514300	911 (1974–77)	460,50 EUR	548,00 EUR
Nockenwelle	91110514400	911 (1974–77)	460,50 EUR	548,00 EUR
Nockenwelle	93010514100	911 T (1975–77)	460,50 EUR	548,00 EUR
Nockenwelle	93010514203	911 (1978–89)	460,50 EUR	548,00 EUR
Nockenwelle	93010514710	911 (1978–89)	460,50 EUR	548,00 EUR
Nockenwelle	93010514810	911 (1978–89)	460,50 EUR	548,00 EUR
Luftpumpe	93011311401	911 (1978–89), 964 (1989–94)	574,82 EUR	684,00 EUR



Kraftstoff/ Abgasanlage

Produktbezeichnung	Teile-Nr.	Verbaubarkeit	Preis exkl. MwSt. ¹	Preis inkl. MwSt. ¹
Kraftstoffpumpe	90160810501	911 (1965–73)	552,49 EUR	657,46 EUR
Kraftstoffpumpe	91160810701	911 (1970–73), 914 (1970–76)	551,65 EUR	656,46 EUR
Kraftstoffpumpe	91160811003	911 (1970–77)	524,33 EUR	623,95 EUR
Kraftstoffpumpe	93060811101	911 T (1975–77)	708,84 EUR	843,52 EUR



Räder

Produktbezeichnung	Teile-Nr.	Verbaubarkeit	Preis exkl. MwSt. ¹	Preis inkl. MwSt. ¹
Fuchsfelge 6 J x 15 ET 36	91136102010	911 (1970–77)	641,46 EUR	763,34 EUR
Fuchsfelge 7 J x 15 ET 23,2	91136102041	911 ² , 944 ²	675,68 EUR	804,06 EUR
Fuchsfelge 8 J x 15 ET 10,6	91136102042	911 ² , 944 ²	722,43 EUR	859,69 EUR
Fuchsfelge 9 J x 15 ET 3	91136102003	911 (1974–77)	1.121,02 EUR	1.334,01 EUR
Fuchsfelge 7 J x 16 ET 23,3	91136211500	911 T ² , 911 ² , 944 ²	569,17 EUR	677,31 EUR
Fuchsfelge 8 J x 16 ET 10,6	91136211700	911 T (1975–77), 911 (1978–89)	822,94 EUR	979,30 EUR
Fuchsfelge 9 J x 16 ET 15	91136211900	911 (1984–89)	872,40 EUR	1.038,16 EUR



Hand- und Fußhebelwerk

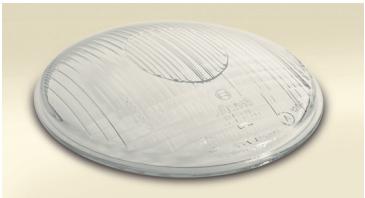
Produktbezeichnung	Teile-Nr.	Verbaubarkeit	Preis exkl. MwSt. ¹	Preis inkl. MwSt. ¹
Schaltknopf 4-Gang	93042406901	911 T (1975–77), 911 (1978–86)	65,19 EUR	77,58 EUR
Schaltknopf 4-Gang 915	91142406901	911 (1970–77)	54,19 EUR	64,49 EUR
Schaltknopf 5-Gang 915	91142407101	911 (1974–86)	58,05 EUR	69,08 EUR
Schaltknopf ohne Symbol	90142410401	911 (1965–69)	62,05 EUR	73,84 EUR
Schaltknopf 4-Gang 901	90142401300	911 (1965–73)	129,59 EUR	154,21 EUR
Schaltknopf 5-Gang 901	90142401400	911 (1965–73), 914 (1970–76)	129,59 EUR	154,21 EUR
Schaltknopf 5-Gang	91442401800	911 (1970–77)	129,59 EUR	154,21 EUR

¹ Preise gültig ab 01.08.2010. Änderungen und Irrtümer bleiben vorbehalten.
² Weitere Informationen erhalten Sie im Internet unter www.porsche.com/classic oder bei Ihrem Porsche Partner.
³ Für Fahrzeuge mit Spoiler und Außenspiegel links und rechts.
⁴ Für Fahrzeuge ohne Spoiler und mit Außenspiegel links und rechts.
⁵ Für Fahrzeuge ohne Spoiler und mit Außenspiegel links.



Karosserie

Produktbezeichnung	Teile-Nr.	Verbaubarkeit	Preis exkl. MwSt. ¹	Preis inkl. MwSt. ¹
Heckmittelteil	64450308105GRV	356 (1960–65)	1.331,22 EUR	1.584,15 EUR
Radkasten Speedster	91150196703	911 (1987–89)	1.089,84 EUR	1.296,91 EUR
Radkasten 911	91150196802GRV	911 (1978–89)	926,06 EUR	1.102,01 EUR
Deckel Lautsprecher	91155204800709	911 (1970–75)	175,89 EUR	209,31 EUR
Wasserbehälter	90162872026	911 (1965–73)	51,63 EUR	61,44 EUR
Deckel Wasserbehälter	91162816700	356 ² , 911 ² , 914 ² , 924 ²	2,40 EUR	2,86 EUR
Absaugereinheit Wasserbehälter	90162873023	911 (1965–73)	9,57 EUR	11,39 EUR



Elektrische Ausrüstung

Produktbezeichnung	Teile-Nr.	Verbaubarkeit	Preis exkl. MwSt. ¹	Preis inkl. MwSt. ¹
Scheinwerferglas	64463111100	356 (1950–65)	99,20 EUR	118,05 EUR
Heckleuchte Abschlussblende	91163143203	911 (1974–86)	611,73 EUR	727,96 EUR
Batterie 12 V/36 Ah	99961101491	356 (1960–65), 911 (1965–73)	136,29 EUR	162,19 EUR



Zubehör/Sonstiges

Produktbezeichnung	Teile-Nr.	Verbaubarkeit	Preis exkl. MwSt. ¹	Preis inkl. MwSt. ¹
Indoor-Car-Cover	PCG04320204	356 (1950–65)	262,23 EUR	312,05 EUR
Indoor-Car-Cover ³	PCG04320202	911 (1965–94), 964 (1989–94)	280,91 EUR	334,28 EUR
Indoor-Car-Cover ⁴	PCG04320201	911 (1965–94), 964 (1989–94)	262,23 EUR	312,05 EUR
Indoor-Car-Cover ⁵	PCG04320301	911 (1965–94), 964 (1989–94)	262,23 EUR	312,05 EUR



Vorderachse/Lenkung

Produktbezeichnung	Teile-Nr.	Verbaubarkeit	Preis exkl. MwSt. ¹	Preis inkl. MwSt. ¹
Querlenker links	93034190101	911 (1978–89), 911 T (1975–77)	653,43 EUR	777,58 EUR
Querlenker rechts	93034190201	911 (1978–89), 911 T (1975–77)	653,43 EUR	777,58 EUR
Querlenker links	91134190100	911 (1965–73), 914 (1970–76)	805,92 EUR	959,04 EUR
Querlenker rechts	91134190200	911 (1965–73), 914 (1970–76)	802,78 EUR	955,31 EUR
Querlenker links	93034190100	911 T (1975–77)	813,34 EUR	967,87 EUR
Querlenker rechts	93034190200	911 T (1975–77)	813,34 EUR	967,87 EUR
Lenkungskupplung	69534720101	356 (1960–65)	141,24 EUR	168,08 EUR
Lenksäulenverkleidung oben	90161331101	911 (1965–73)	65,98 EUR	78,52 EUR
Lenksäulenverkleidung unten	90161331201	911 (1965–73)	65,98 EUR	78,52 EUR





Änderungen und Irrtümer bleiben vorbehalten.

© Dr. Ing. h.c. F. Porsche AG, 2010

Porsche, das Porsche Wappen und 911 sind eingetragene Marken der Dr. Ing. h.c. F. Porsche AG.

Dr. Ing. h.c. F. Porsche AG
Porsche Classic
Porscheplatz 1, Werk 1
70435 Stuttgart

Zentrale Ansprechpartner
Fahrzeugauskünfte/Zertifikate/
Technik:
Tel.: +49 (0)1805 356 911 (EUR 0,14/Min.)

Ansprechpartner Classic Werkstatt
Restaurierung/Reparatur:
Tel.: +49 (0)711 911-27150

Ansprechpartner Classic Originalteile:
Tel.: +49 (0)711 911-25729
E-Mail: classic-parts@porsche.de

Weitere Informationen erhalten Sie im Internet unter www.porsche.com/classic oder bei Ihrem Porsche Partner.

Stand: 06/10
Printed in Germany
WSLU1102000110